

楽しい出来事を、
新しい発見を～



屋外手すりシリーズ

VOL.3



NEXTAIL®

ネクステール

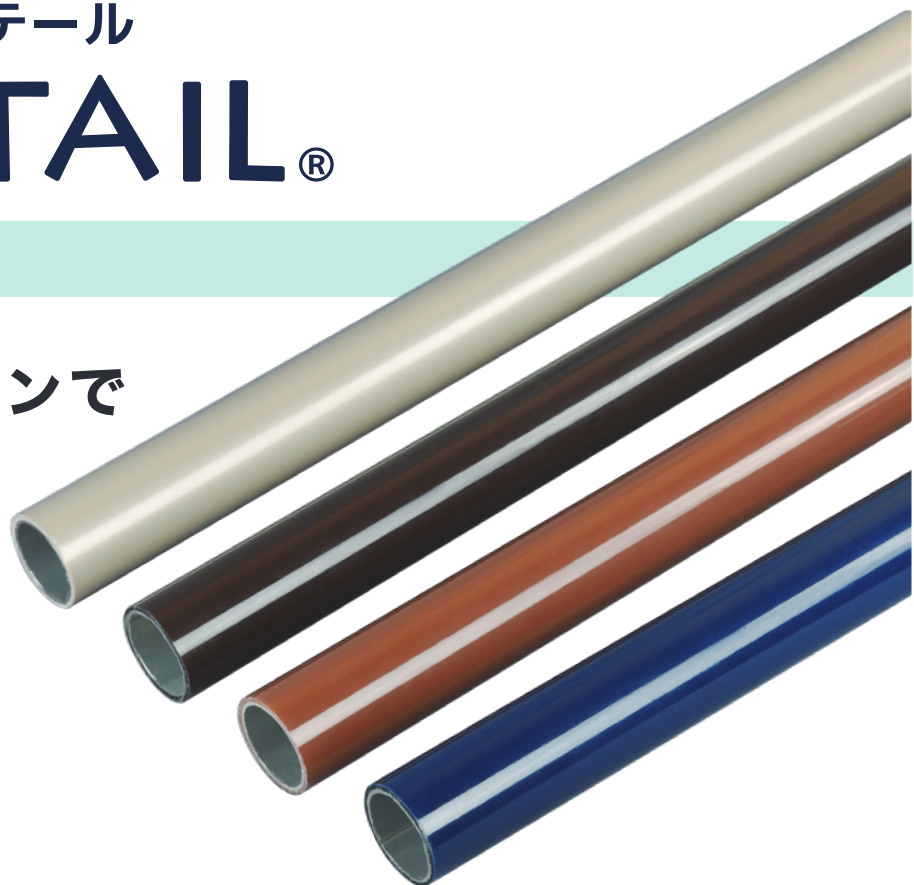




4色のバリエーションで 玄関ポーチを彩る

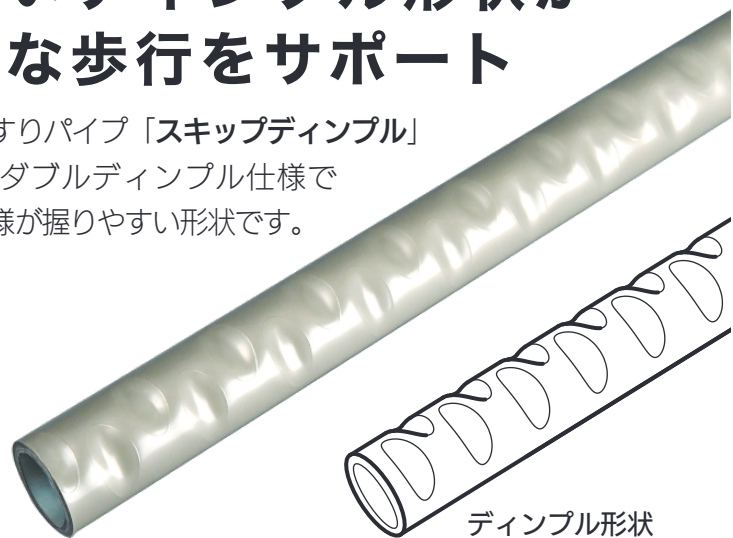
- アーバンシルバー (USL)
- ビターブラウン (BBR)
- マロンブラウン (MBR)
- ネイビー (NVY)

手すりパイプ・スキップディンプル共に
全4色の手すりパイプカラーです。



新しいディンプル形状が 安全な歩行をサポート

新しい手すりパイプ「スキップディンプル」
機能的なダブルディンプル仕様で
ご利用様が握りやすい形状です。



ディンプル形状

φ42 支柱とφ34 手すりパイプの 安心感を与えるコントラスト

安定感のある太さφ42の支柱パイプを使用。
φ34の手すりパイプとの異なるパイプ径が
安定感を与えるシルエットとなります。

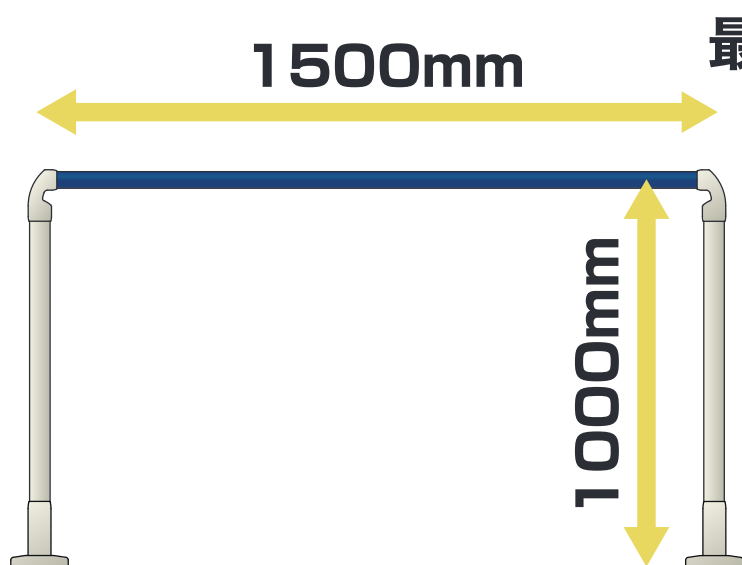




NEXT + HANDRAIL 未来を支える新しい手すりのカタチ

スタイリッシュでデザイン性の高い なめらかなフォルム

おしゃれな住宅の外観にも合わせやすい
スタイリッシュなデザインの手すり部材。
機能性もあるので、思い通りの歩行動線を
構築できます。



最大取付スパン1500mm

支柱パイプやジョイント数を減らし
施工工数を削減、価格を抑えます。

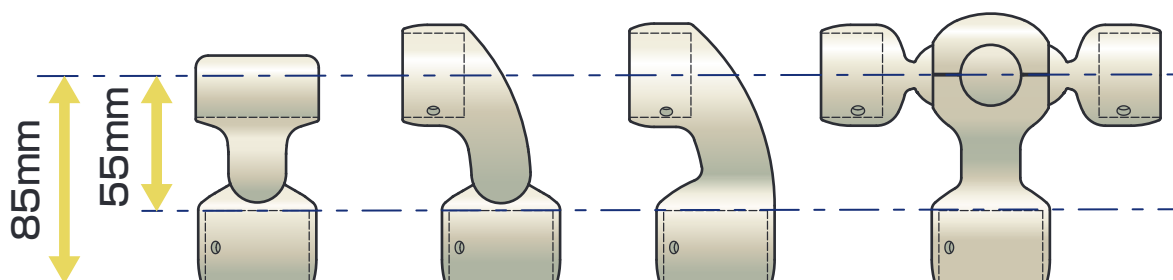
最大取付高さ1000mm

背の高い方でも安全に歩行できる
高さの手すりを構築できます。

※取付寸法は「P.11 取付指定寸法」をご確認ください。

支柱ジョイントのサイズを統一

手すりパイプの芯までの高さが統一されるので、
支柱パイプの長さ計算が容易にできます。



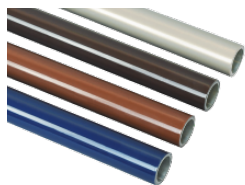
高耐食性めっき鋼管について

パイプ芯材には、高耐食性めっき鋼管を使用しております。鋼管は亜鉛を主成分とするめっきが施されており、まれにパイプ芯材に白い付着物が発生することがありますが、防錆上の保護被膜ですので、製品性能上問題ありません。保管はできるだけ風通しの良い場所で行ってください。



φ34 屋外手すりパイプ

手すり
専用



HCT-2000 USL (JAN: 4979652607737)
HCT-2000 BBR (JAN: 4979652617538)
HCT-2000 MBR (JAN: 4979652617590)
HCT-2000 NVY (JAN: 4979652617651)

希望小売価格: **7,700円**
(2m/1本) (税抜 7,000円)

材質: プラスチック被覆
高耐食性めっき鋼管

カラー:

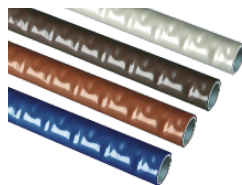
- アーバンシルバー(USL)
- ビターブラウン(BBR)
- マロンブラウン(MBR)
- ネイビー(NVY)

HCT-4000 USL (JAN: 4979652607768)
HCT-4000 BBR (JAN: 4979652617569)
HCT-4000 MBR (JAN: 4979652617620)
HCT-4000 NVY (JAN: 4979652617682)

希望小売価格: **15,400円**
(4m/1本) (税抜 14,000円)

φ34 屋外スキップディンプル

手すり
専用



HCDT-2000 USL (JAN: 4979652607799)
HCDT-2000 BBR (JAN: 4979652617729)
HCDT-2000 MBR (JAN: 4979652617781)
HCDT-2000 NVY (JAN: 4979652617842)

希望小売価格: **8,030円**
(2m/1本) (税抜 7,300円)

材質: プラスチック被覆
高耐食性めっき鋼管

カラー:

- アーバンシルバー(USL)
- ビターブラウン(BBR)
- マロンブラウン(MBR)
- ネイビー(NVY)

HCDT-4000 USL (JAN: 4979652607829)
HCDT-4000 BBR (JAN: 4979652617750)
HCDT-4000 MBR (JAN: 4979652617811)
HCDT-4000 NVY (JAN: 4979652617873)

希望小売価格: **15,840円**
(4m/1本) (税抜 14,400円)

φ42 屋外支柱

HL7-P11 USL

希望小売価格: **5,060円**
(1.1m/1本) (税抜 4,600円)



支柱
専用

φ42 屋外支柱L

HL7-P16 USL

希望小売価格: **6,820円**
(1.6m/1本) (税抜 6,200円)

J A N: 4979652607881
材質: プラスチック被覆
高耐食性めっき鋼管
カラー: アーバンシルバー

φ34 エンドブラケットアウター ECA-5032 USL

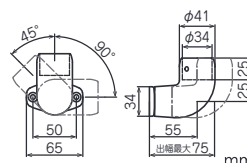


55〜75mmの出幅調整機能付きの
エンドブラケットです。

希望 **5,005円**
小売価格: (税抜 4,550円)



J A N: 4979652608581
付属部品: パイプ用止めネジ M6×4…2本
出幅調整用止めネジ M6×6…1本
壁取付用ビス φ4.8×50…2本
樹脂アンカー φ8×40…2本



φ34 横受けブラケット EC-5033 USL

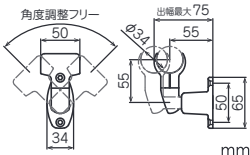


55〜75mmの出幅調整機能付きの
横受けブラケットです。

希望 **4,884円**
小売価格: (税抜 4,440円)



J A N: 4979652608598
付属部品: 出幅調整用止めネジ M6×6…1本
壁取付用ビス φ4.8×50…2本
樹脂アンカー φ8×40…2本



φ34 縦受けブラケット EC-5023 USL

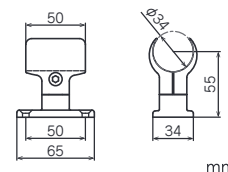


縦手すりを受けるブラケットです。

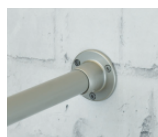
希望 **3,674円**
小売価格: (税抜 3,340円)



J A N: 4979652608628
付属部品: 壁取付用ビス φ4.8×50…2本
樹脂アンカー φ8×40…2本



φ34 エンドベース EC-5014B USL

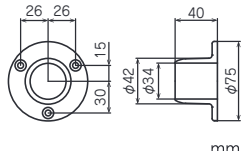


手すりを壁に直接取り付けるときに
使用します。

希望 **2,794円**
小売価格: (税抜 2,540円)



J A N: 4979652608604
付属部品: パイプ用止めネジ M6×5…2本
壁取付用ビス φ4.8×50…3本
樹脂アンカー φ8×40…3本



φ34 自在エンドベース ECA-5037 USL

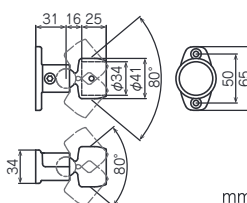


直接、壁から勾配を付けた手すりか
できます。

希望 **4,257円**
小売価格: (税抜 3,870円)



J A N: 4979652608611
付属部品: パイプ用止めネジ M6×4…2本
壁取付用ビス φ4.8×50…2本
樹脂アンカー φ8×40…2本
結合用ボルト M6×12…1本



Check Movie

支柱ジョイントの取付方法をご紹介



ブラケット・ジョイントについて

カラー：アーバンシルバー

材質：アルミ合金

(コンクリートカバー、一部スタンドを除く)

手すり
φ34

パイプ径のサイズが
支柱φ42、手すりφ34の
ジョイントを示しています。

φ34 エルボアウター ECA-5029 USL

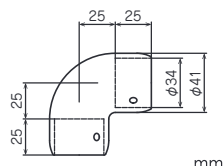


コーナー部を接続できます。

希望 3,465円
小売価格：(税抜 3,150円)

J A N : 4979652608635

付属部品：パイプ用止めネジ M6×4…4本



φ34 自在ジョイントF ECA-5028F USL

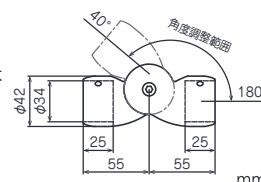


40°~180°に角度を付けて
連結できます。

希望 5,225円
小売価格：(税抜 4,750円)

J A N : 4979652608550

付属部品：パイプ用止めネジ M6×4…4本
結合用ボルト M6×20…1本



φ42 支柱エンド ECL-5049 USL

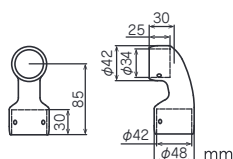


支柱用のエンドジョイントです。

希望 4,015円
小売価格：(税抜 3,650円)

J A N : 4979652607652

付属部品：パイプ用止めネジ M6×4.5…4本



手すり
φ34

φ42 支柱自在エンド ECL-5048 USL

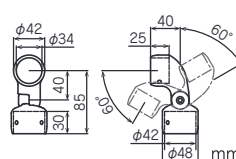


角度を付けられる支柱用の
エンドジョイントです。

希望 5,610円
小売価格：(税抜 5,100円)

J A N : 4979652607645

付属部品：パイプ用止めネジ M6×4.5…4本



手すり
φ34

φ42 自在チーズ ECL-5012 USL

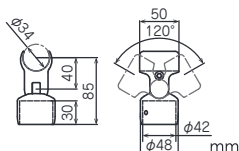


手すりを下から受けて支柱用に
使用できます。

希望 4,972円
小売価格：(税抜 4,520円)

J A N : 4979652607638

付属部品：パイプ用止めネジ M6×4.5…2本



手すり
φ34

φ42 フリー支柱 ECL-5028D USL

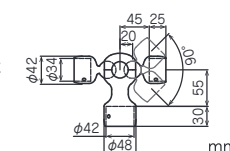


支柱用の角度フリージョイント
です。

希望 9,856円
小売価格：(税抜 8,960円)

J A N : 4979652607669

付属部品：パイプ用止めネジ M6×4.5…6本
回転部固定用ボルト M6×20…1本



手すり
φ34

φ42 つなぎ支柱 ECL-5047 USL

NEW

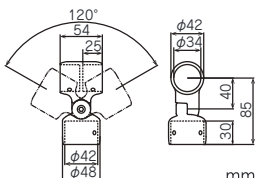


角度を付けられる支柱用の中間
つなぎジョイントです。

希望 10,340円
小売価格：(税抜 9,400円)

J A N : 4979652623256

付属部品：パイプ用止めネジ M6×4.5…6本



手すり
φ34

φ34 つなぎジョイント ECA-5031 USL

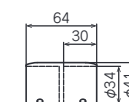


手すりパイプを接続する際に
使用します。

希望 4,103円
小売価格：(税抜 3,730円)

J A N : 4979652620729

付属部品：パイプ用止めネジ M6×4…4本



mm

ブラケット・ジョイントについて

カラー：アーバンシルバー

材質：アルミ合金

(コンクリートカバー、一部スタンドを除く)

φ34 エルボキャップA

ECA-5044A USL

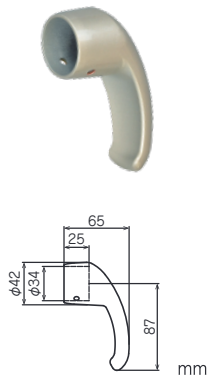


手すりの小口に着衣の袖が引っかかりにくい形状のキャップです。

希望 3,509円
小売価格：(税抜 3,190円)

J A N : 4979652608567

付属部品：パイプ用止めネジ M6×5…2本



φ34 エンドキャップアウター

ECA-5030 USL

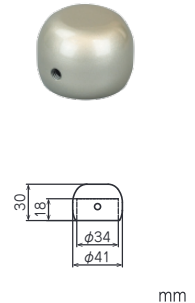


手すりの小口にに取り付けるキャップです。

希望 2,662円
小売価格：(税抜 2,420円)

J A N : 4979652608574

付属部品：パイプ用止めネジ M6×4…1本



φ42用コンクリートカバー

ECL-5006KS USL

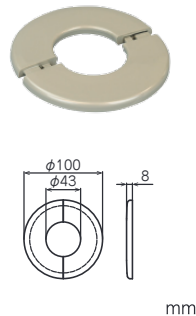


支柱パイプを埋めこんだ際の目隠しカバーです。15°までの一律の勾配に対応できます。

希望 1,573円
小売価格：(税抜 1,430円)

J A N : 4979652607683

材質：プラスチック



φ42 壁受けスタンド

ECL-5006H USL

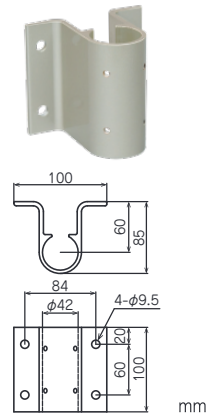


壁面から手すりを立ち上げられる、壁受けのスタンドです。

希望 10,670円
小売価格：(税抜 9,700円)

J A N : 4979652608734

付属部品：パイプ用止めネジ M6×5…4本
SUSアンカー M8×50…4本



φ42 スタンド

ECL-5006A USL



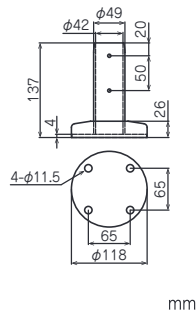
支柱を立てるときに使用するスタンドです。

希望 14,300円
小売価格：(税抜 13,000円)

J A N : 4979652607676

材質：ステンレス

付属部品：パイプ用止めネジ M6×4…4本
SUSアンカー M8×50…4本



φ42 スロープスタンド

ECL-5006B USL



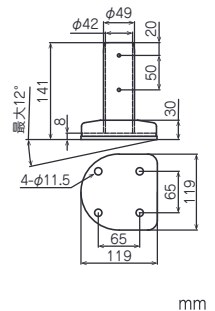
12°までの一律の勾配に対応できます。

希望 20,680円
小売価格：(税抜 18,800円)

J A N : 4979652617705

材質：ステンレス

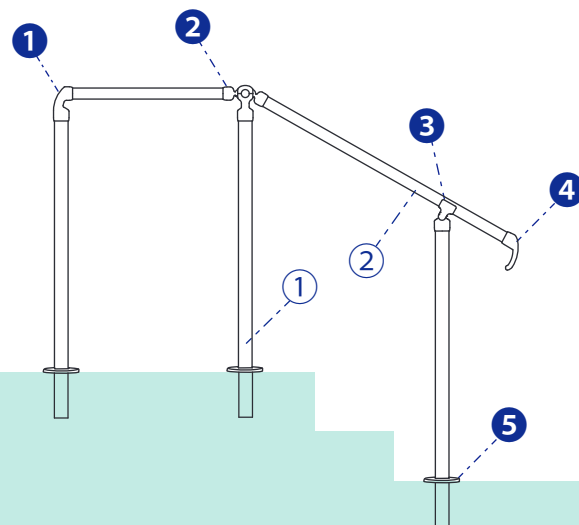
付属部品：パイプ用止めネジ M6×4…4本
SUSアンカー M8×70…4本



参考価格について

取付スパンや取付高さにより価格が変わりますので、手すりの施工を検討する目安としてご覧ください。施工取付費等は含まれておりません。

施工例 1

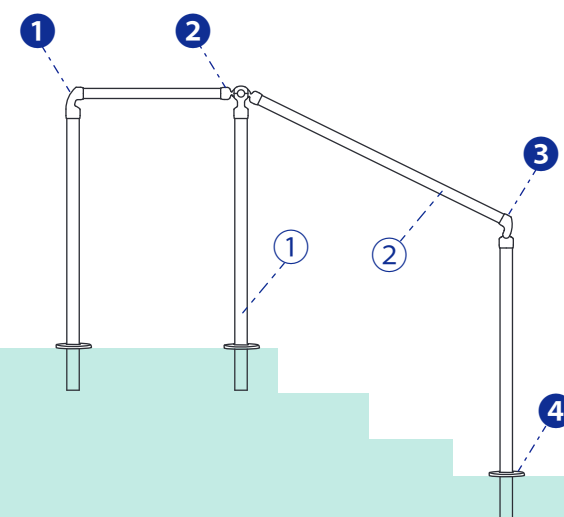


NO.	品名	品番	希望小売価格 (税込)	数量
①	支柱エンド	ECL-5049	4,015 円	1
②	フリー支柱	ECL-5028D	9,856 円	1
③	自在チーズ	ECL-5012	4,972 円	1
④	エルボキャップ A	ECA-5044A	3,509 円	1
⑤	コンクリートカバー	ECL-5006KS	1,573 円	3

NO.	品名	品番	希望小売価格 (税込)	数量
①	φ42 屋外支柱	HL7-P11	5,060 円	3
②	φ34 屋外手すりパイプ	HCT-2000	7,700 円	1
手すりパイプカラー : マロンブラウン				

参考価格 合計 49,951 円 (税込)

施工例 2



NO.	品名	品番	希望小売価格 (税込)	数量
①	支柱エンド	ECL-5049	4,015 円	1
②	フリー支柱	ECL-5028D	9,856 円	1
③	支柱自在エンド	ECL-5048	5,610 円	1
④	コンクリートカバー	ECL-5006KS	1,573 円	3

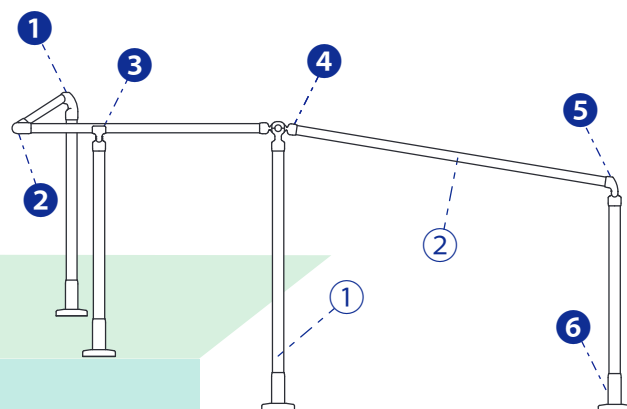
NO.	品名	品番	希望小売価格 (税込)	数量
①	φ42 屋外支柱	HL7-P11	5,060 円	3
②	φ34 屋外手すりパイプ	HCT-2000	7,700 円	1
手すりパイプカラー : ネイビー				

参考価格 合計 47,080 円 (税込)

参考価格について

取付スパンや取付高さにより価格が変わりますので、手すりの施工を検討する目安としてご覧ください。施工取付費等は含まれておりません。

施工例 3

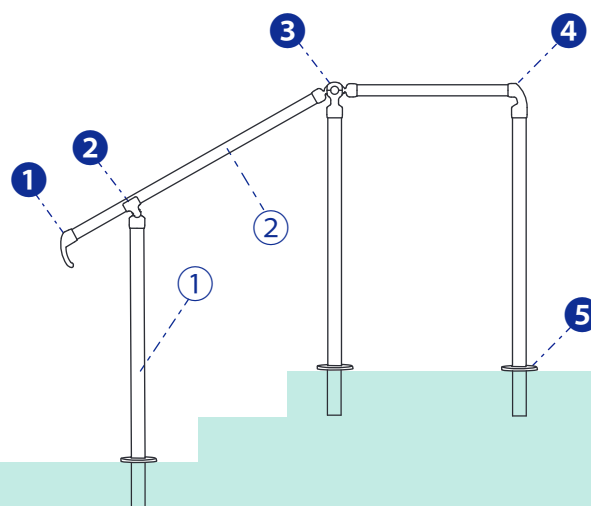


NO.	品名	品番	希望小売価格 (税込)	数量
①	支柱エンド	ECL-5049	4,015 円	1
②	エルボアウター	ECA-5029	3,465 円	1
③	自在チーズ	ECL-5012	4,972 円	1
④	フリー支柱	ECL-5028D	9,856 円	1
⑤	支柱自在エンド	ECL-5048	5,610 円	1
⑥	スタンド	ECL-5006A	14,300 円	4

NO.	品名	品番	希望小売価格 (税込)	数量
①	φ42 屋外支柱	HL7-P11	5,060 円	4
②	φ34 屋外手すりパイプ	HCT-4000	15,400 円	1
手すりパイプカラー : アーバンシルバー				

参考価格 合計 120,758 円 (税込)

施工例 4

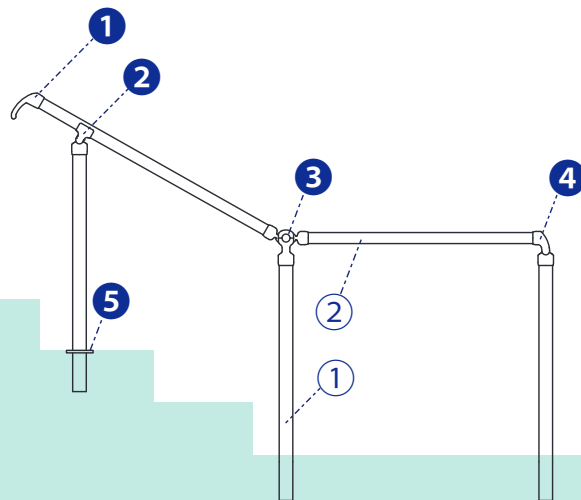
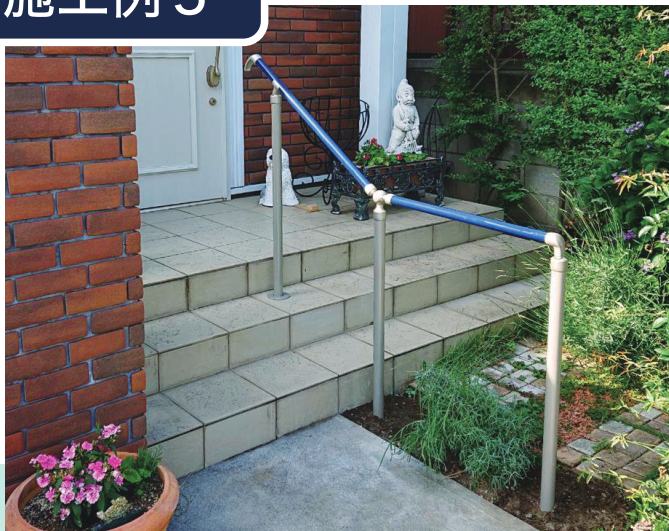


NO.	品名	品番	希望小売価格 (税込)	数量
①	エルボキャップ A	ECA-5044A	3,509 円	1
②	自在チーズ	ECL-5012	4,972 円	1
③	フリー支柱	ECL-5028D	9,856 円	1
④	支柱エンド	ECL-5049	4,015 円	1
⑤	コンクリートカバー	ECL-5006KS	1,573 円	3

NO.	品名	品番	希望小売価格 (税込)	数量
①	φ42 屋外支柱	HL7-P11	5,060 円	3
②	φ34 屋外スキップディンプル	HCDDT-2000	8,030 円	1
手すりパイプカラー : ビターブラウン				

参考価格 合計 50,281 円 (税込)

施工例 5

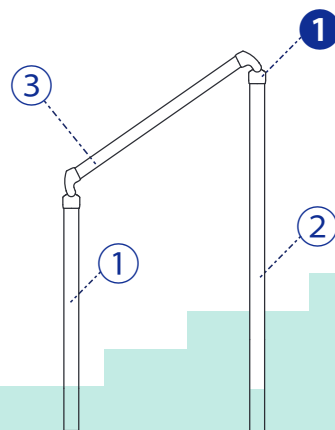


NO.	品名	品番	希望小売価格 (税込)	数量
①	エルボキャップ A	ECA-5044A	3,509 円	1
②	自在チーズ	ECL-5012	4,972 円	1
③	フリー支柱	ECL-5028D	9,856 円	1
④	支柱自在エンド	ECL-5048	5,610 円	1
⑤	コンクリートカバー	ECL-5006KS	1,573 円	1

NO.	品名	品番	希望小売価格 (税込)	数量
①	φ42 屋外支柱	HL7-P11	5,060 円	3
②	φ34 屋外手すりパイプ 手すりパイプカラー : ネイビー	HCT-2000	7,700 円	1

参考価格 合計 48,400 円 (税込)

施工例 6



NO.	品名	品番	希望小売価格 (税込)	数量
①	支柱自在エンド	ECL-5048	5,610 円	2

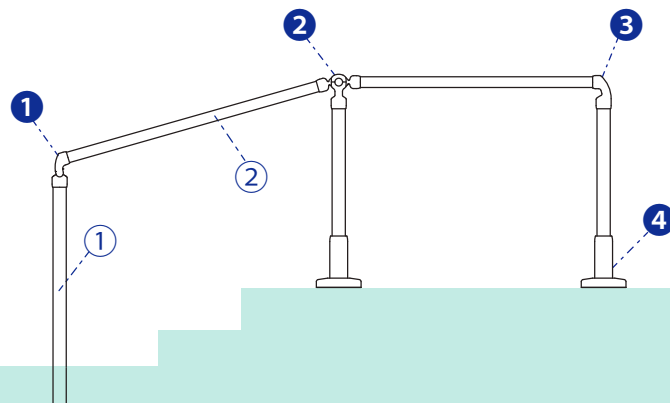
NO.	品名	品番	希望小売価格 (税込)	数量
①	φ42 屋外支柱	HL7-P11	5,060 円	1
②	φ42 屋外支柱 L	HL7-P16	6,820 円	1
③	φ34 屋外手すりパイプ 手すりパイプカラー : アーバンシルバー	HCT-2000	7,700 円	1

参考価格 合計 30,800 円 (税込)

参考価格について

取付スパンや取付高さにより価格が変わりますので、手すりの施工を検討する目安としてご覧ください。
施工取付費等は含まれておりません。

施工例 7

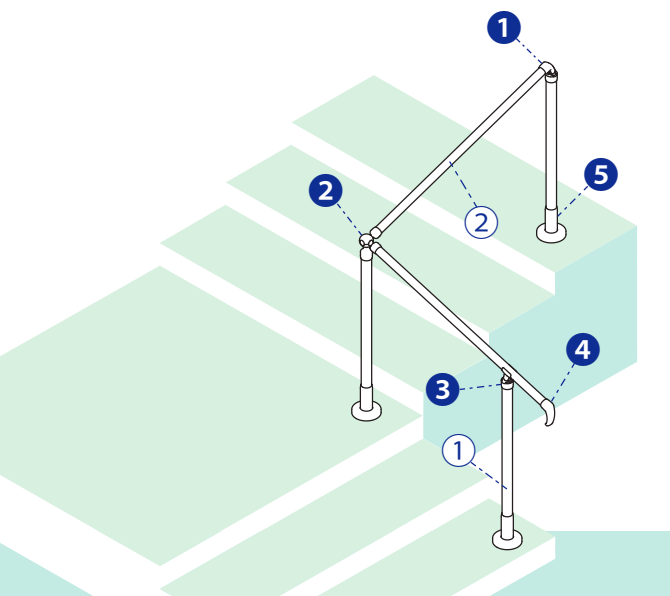


NO.	品名	品番	希望小売価格 (税込)	数量
①	支柱自在エンド	ECL-5048	5,610円	1
②	フリー支柱	ECL-5028D	9,856円	1
③	支柱エンド	ECL-5049	4,015円	1
④	スタンド	ECL-5006A	14,300円	2

NO.	品名	品番	希望小売価格 (税込)	数量
①	φ42 屋外支柱	HL7-P11	5,060円	3
②	φ34 屋外手すりパイプ	HCDT-4000	15,840円	1
手すりパイプカラー : マロンブラウン				

参考価格 合計 79,101 円 (税込)

施工例 8



NO.	品名	品番	希望小売価格 (税込)	数量
①	支柱自在エンド	ECL-5048	5,610円	1
②	フリー支柱	ECL-5028D	9,856円	1
③	自在チーズ	ECL-5012	4,972円	1
④	エルボキャップ A	ECA-5044A	3,509円	1
⑤	スタンド	ECL-5006A	14,300円	3

NO.	品名	品番	希望小売価格 (税込)	数量
①	φ42 屋外支柱	HL7-P11	5,060円	3
②	φ34 屋外手すりパイプ	HCDT-4000	15,840円	1
手すりパイプカラー : ビターブラウン				

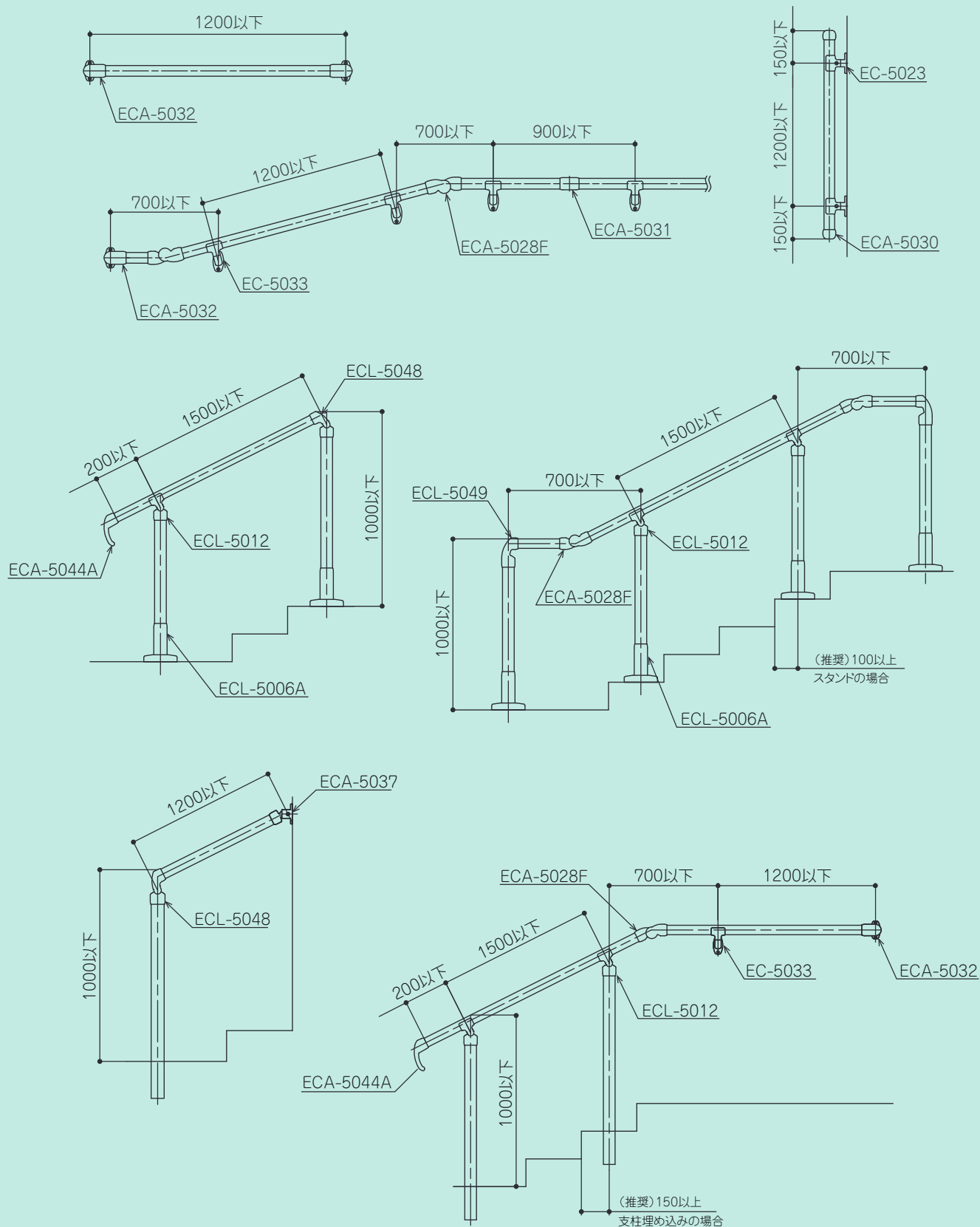
参考価格 合計 97,867 円 (税込)



注意

- 手すりのジョイントまたはブラケット取付位置間隔は、必ず下記寸法で取り付けてください。指定寸法を超えて取り付けると、手すりがはずれたり破損するおそれがあります。

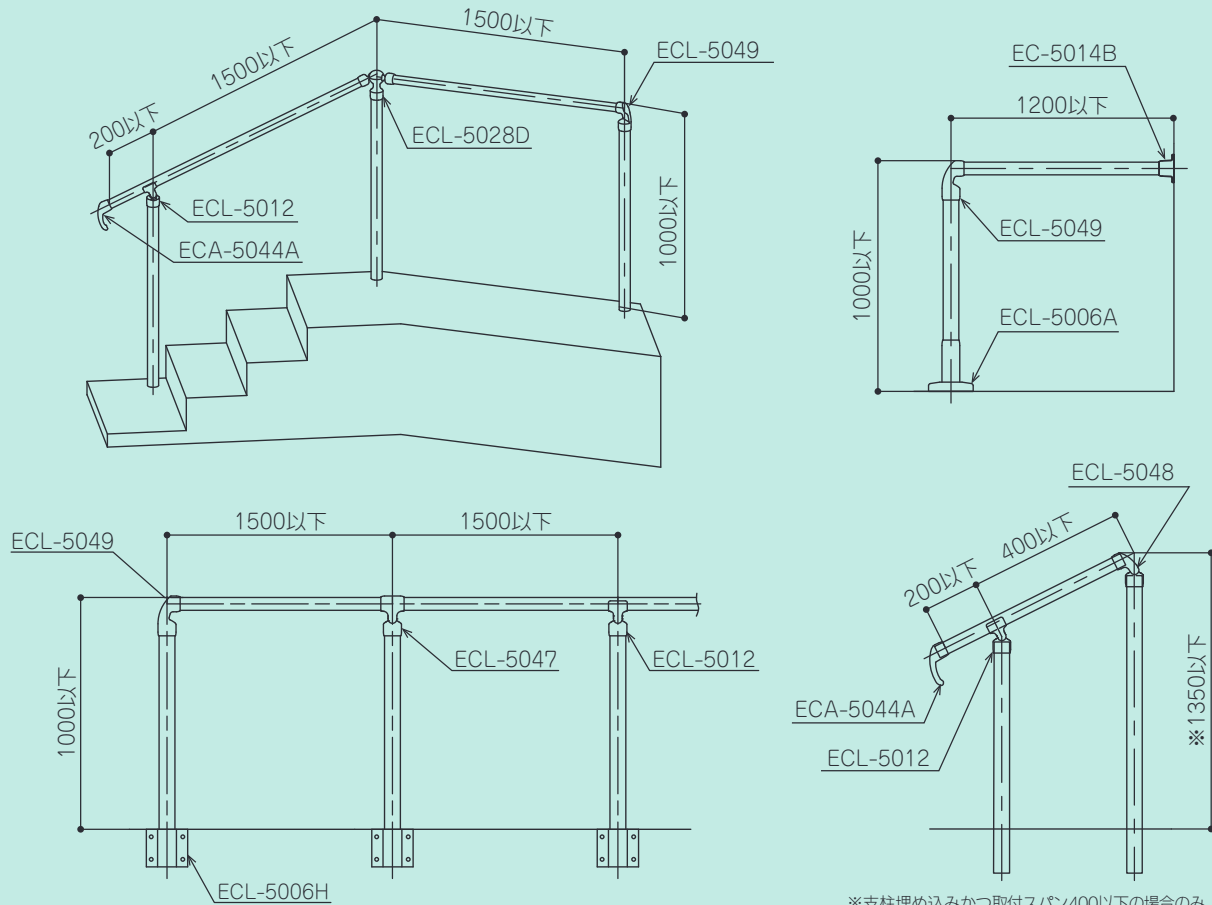
単位：mm





- 手すりのジョイントまたはブラケット取付位置間隔は、必ず下記寸法で取り付けてください。指定寸法を超えて取り付けると、手すりがはずれたり破損するおそれがあります。

単位：mm



※支柱埋め込みかつ取付スパン400以下の場合のみ

(推奨) 支柱埋め込み寸法	<div>表面がコンクリートの場合</div>	<div>素地面の場合</div>	水抜き穴について	
⚠ 注意	<ul style="list-style-type: none">● 砂地には施工しないでください。支柱が倒れるおそれがあります。● 塩分を含むモルタルは使用しないでください。腐食の原因となるおそれがあります。	⚠ 注意	<ul style="list-style-type: none">● 支柱埋め込みの場合は、必ず水抜き穴を設けてください。パイプ内部に侵入した水の凍結(膨張)により支柱ジョイントの抜け・破損が発生するおそれがあります。	

●製品の仕様・価格等は、予告なく変更する場合がございますのでご了承ください。 ●総額表示は消費税10%の価格です。

矢崎化工株式会社

■本社 福祉介護部門
〒422-8519 静岡県静岡市駿河区小鹿2-24-1

■北海道支店

〒072-0007 北海道美幌市東6条北8-2-1
TEL 0126-63-4285 FAX 0126-63-4459

■東京支店

〒359-0023 埼玉県所沢市東所沢和田1-38-3
TEL 04-2944-7113 FAX 04-2944-7007

■名古屋支店

〒484-0963 愛知県犬山市宇鶴池48-2
TEL 0568-67-0111 FAX 0568-67-7219

■九州支店

〒820-0702 福岡県飯塚市平塚481-1
TEL 0948-72-0310 FAX 0948-72-4026

■仙台支店

〒981-1223 宮城県名取市下余田字中荷280
TEL 022-382-2145 FAX 022-382-1099

■神奈川支店

〒257-0024 神奈川県秦野市名古木3-4
TEL 0463-81-4315 FAX 0463-81-4316

■大阪支店

〒569-8551 大阪府高槻市大塚町5-1-1
TEL 072-672-8440 FAX 072-673-8822

介護支援ページ
kaigo-web

<http://www.kaigo-web.info/>



お問合わせ先